

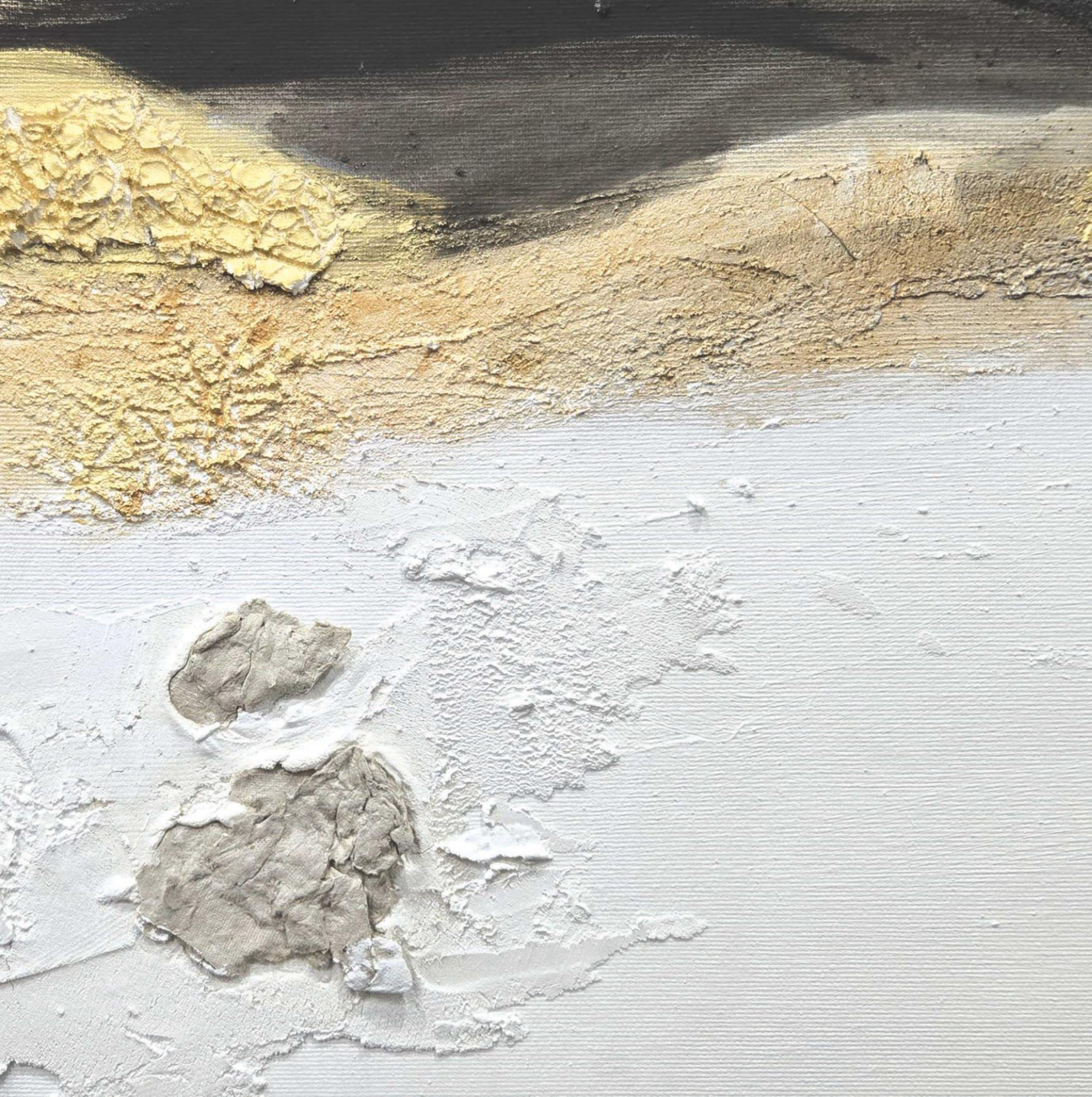
The background of the entire image is a collage of two artworks. The top half features crumpled, translucent paper in shades of white, grey, magenta, and orange against a black background. The bottom half shows a dark, textured surface with a horizontal band of yellow and grey, possibly a painting or a close-up of a material.

COLLANA

M4A

MADE4ART

MIRELLA DE PALMA
POLIFONIA
MIRIAM SELVETTI



M4A
MADE4ART

MIRELLA DE PALMA | MIRIAM SELVETTI

POLIFONIA

Catalogo
Collana MADE4ART

Introduzione
MADE4ART

Progettazione grafica del catalogo e comunicazione della mostra
MADE4ART

Stampa
Paolo Enrico Malinverni | Milano

Il catalogo è stato realizzato in occasione della mostra *Mirella de Palma | Miriam Selvetti. Polifonia*
a cura di Vittorio Schieroni, Elena Amodeo | 11 - 22 dicembre 2024

MADE4ART
Spazio, comunicazione e servizi per l'arte e la cultura
Via Ciovasso 17, Brera District | 20121 Milano | www.made4art.it
Per informazioni sulla mostra e sulle opere: info@made4art.it

Nessuna parte di questo catalogo può essere riprodotta o trasmessa in qualsiasi forma o con qualsiasi mezzo elettronico, meccanico o altro senza il consenso scritto degli autori, degli artisti e dei curatori.



INTRODUZIONE
a cura di MADE4ART

MADE4ART è lieto di presentare presso la propria sede in Via Ciovasso 17 a Milano, nel cuore di Brera, *Polifonia*, mostra bipersonale delle artiste Mirella de Palma e Miriam Selvetti a cura di Elena Amodeo e Vittorio Schieroni.

Un anno ricco di iniziative e risultati per MADE4ART si chiude con un interessante progetto espositivo basato sul dialogo tra le opere pittoriche di due autrici che hanno da poco instaurato un rapporto di collaborazione e amicizia con lo spazio d'arte milanese. Il linguaggio dell'astrazione, declinato in maniera personale sulla base delle proprie specificità tecniche e della sensibilità che le contraddistingue, si rivela come un vero e proprio terreno d'incontro e di scambio nella costruzione di un contesto visivo / ambiente interiore che parla a ognuno di noi in maniera diretta e soggettiva.

Se nelle opere di Mirella de Palma a essere protagonista è la carta, applicata con abilità e perizia, composizioni dove pieghe, grinze e sovrapposizioni richiamano principalmente luoghi della natura e dell'anima che i loro titoli ci aiutano a decifrare, nei lavori di Miriam Selvetti delle serie *Echi lontani* e *Suoni imprevedibili* troviamo un ampio uso di materiali – tessuto, acetato, colori acrilici, carta a mano e paste modellanti – per la loro realizzazione: tecniche miste che richiamano esperienze uditive e musicali, le quali vanno necessariamente a evocare esperienze e ricordi di un vissuto. Il rapporto tra le due pittrici si traduce così in una combinazione di forme, segni, colori e geometrie tra loro in perfetto accordo, una *polifonia* che genera bellezza e armonia.





Mirella de Palma
Palcoscenico, 2023.
Tecnica mista su cartoncino, 33x33 cm.

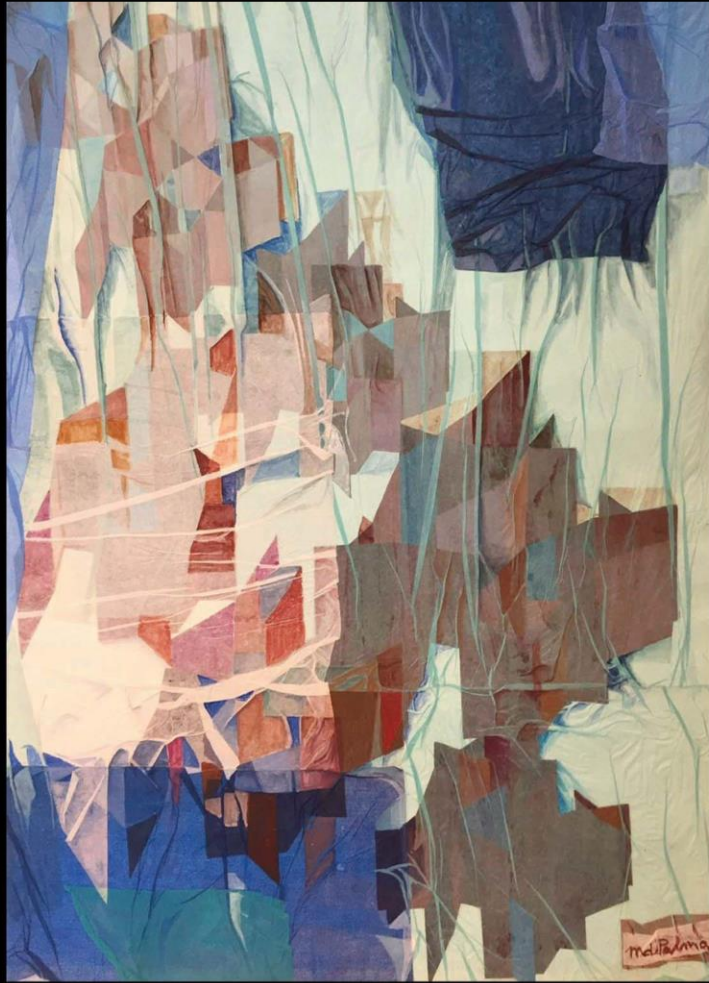


Mirella de Palma
Il cormorano, 2023.
Tecnica mista su cartoncino, 42x37 cm.



Mirella de Palma
Colata lavica, 2015.
Tecnica mista su cartoncino telato, 74x54 cm.





Mirella de Palma
Torre di ghiaccio, 2015.
Tecnica mista su cartoncino telato, 74x54 cm.





MIRELLA DE PALMA

Mirella de Palma è nata a Napoli, dove ha frequentato il Liceo Artistico e si è diplomata presso l'Accademia di Belle Arti. Si è dedicata all'insegnamento di Educazione Artistica a Napoli, a Milano e poi a Lecco. Negli ultimi anni ha insegnato Materie Pittoriche presso il Liceo Artistico Medardo Rosso di Lecco. Per Mirella la didattica ha rappresentato una fase di grandi esperienze e di ricerca artistica, giungendo a un linguaggio del tutto personale attraverso la sperimentazione di tecniche miste, pittura e ceramica RAKU. Nella produzione più recente l'artista predilige la tecnica mista utilizzando collage e pittura ad acqua. Il sapiente uso della carta, in particolare, esalta la profondità dei colori, rendendo più materica la forma, in un gioco di rilievi e di fusione con lo sfondo, come veline che diventano "sipari" che nascondono e rivelano.

I temi delle composizioni, legati a suggestioni reali, assumono significati e richiami surreali e simbolici: ogni forma rimanda a una metafora, espressa e filtrata attraverso le proprie emozioni in un linguaggio visivo sintetico, come una sinossi. Opere dove lo spazio, prima di essere uno spazio fisico, è uno spazio mentale.

Mirella de Palma ha esposto in occasione di mostre personali e collettive in spazi pubblici e privati. Nel 2024 si svolge presso la sede di MADE4ART a Milano nel cuore di Brera la mostra bipersonale "Mirella de Palma | Miriam Selveti. Polifonia", alla quale è dedicato il presente catalogo.

PER INFORMAZIONI SULLE OPERE:
MADE4ART | Milano
info@made4art.it



Miriam Selvetti
Suoni Imprevedibili, 2024.
Tecnica Mista in acetato modellato con calore su carta e base in legno, 52x40 cm.



Miriam Selvetti
Echi Lontani, 2023.

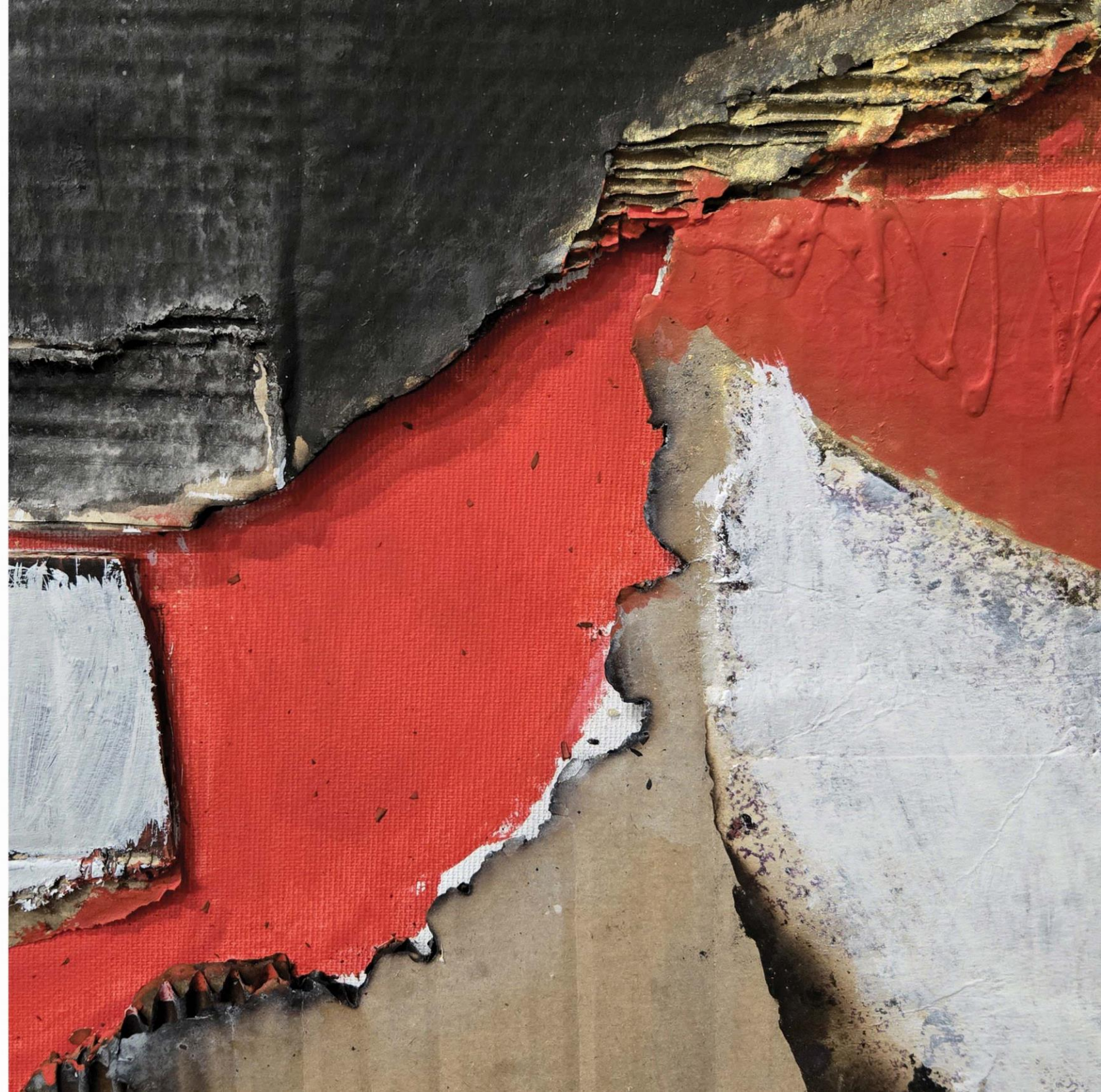
Tecnica mista con paste per restauri e carte a mano su tela, 62x62 cm.





Miriam Selvetti
Voci interiori, 2024.

Tecnica Mista, cartone ondulato e pasta modellante su tela, 40x40 cm.



MIRIAM SELVETTI

Miriam Selvetti, nata a Morbegno (Sondrio), attualmente vive e opera nel lecchese. La sua formazione si è svolta presso il Liceo Artistico e poi presso l'Accademia di Brera sezione Decorazione con il professore Lorenzo Pepe.

Proprio il contatto con Pepe la spinge a lasciare il figurativo per rivolgersi all'astratto. Contemporaneamente diviene insegnante di materie artistiche prima nell'Istituto d'Arte di Monza e poi presso il Liceo Artistico Medardo Rosso di Lecco. Nel corso del tempo ha partecipato a numerose mostre collettive a Lecco, Milano, Venezia, Acqui Terme e a corsi di grafica a Urbino, Castell'Arquato e Venezia.

Sin dall'inizio della sua ricerca artistica, Miriam pratica sia la pittura, sia la ceramica Raku che la grafica. Nelle sue opere porta avanti una ricerca materica e formale avente come obiettivo la sperimentazione. Il percorso artistico si sviluppa sulle tre linee disciplinari avendo come elemento comune la produzione di nuove configurazioni e itinerari compositivi personali.

Nel 2024 si svolgono presso la sede di MADE4ART a Milano nel cuore di Brera la mostra personale "Oltre il segno", documentata dal catalogo della Collana MADE4ART e la mostra bipersonale "Mirella de Palma | Miriam Selvetti. Polifonia", alla quale è dedicato il presente catalogo.

"Un nuovo percorso dell'artista alla ricerca di sensazioni diverse che fluttuano al variare del punto d'osservazione. Ogni osservatore vedrà svilupparsi una sua personale visione che tiene conto della sua esperienza visiva pregressa e del suo vissuto (Miriam Selvetti)".

PER INFORMAZIONI SULLE OPERE:

MADE4ART | Milano

info@made4art.it

